

INFORMATIV, AKTUELL UND EXKLUSIV FÜR MITGLIEDER

Logbuch

AUSGABE 03
2023

WINTERWUNDERLAND



Alles bleibt kabelhaft

Jetzt
3 Gratis-
monate
sichern!*

Der Kabelanschluss ist bald nicht mehr Bestandteil der Nebenkosten.
Jetzt umbuchen – Ab sofort auch bei unseren Vertriebspartnern:

Vodafone Shop
Warnowpark (Rigaer Str. 5)
Mo – Fr: 09.30 - 19.00 Uhr, Sa: 09.30 - 18.00 Uhr

Vodafone Shop
Ostseepark (Lambrechtshagen)
Mo – Fr: 10.00 - 19.00 Uhr, Sa: 10.00 - 18.00 Uhr

Vodafone Shop
Globus (Roggentin)
Mo – Fr: 10.00 - 18.00 Uhr, Sa: 09.00 - 13.00 Uhr

Multimedia Infoshop
Lütten Klein (Warnowallee 31b)
Mo – Fr: 10.00 Uhr - 18.00 Uhr

*Bei Vertragsabschluss bis 31.03.2024 entfallen das Bereitstellungs- und das mtl. Nutzungsentgelt für Juli bis September.

Jetzt einfach Kabelanschluss umbuchen – online oder persönlich vor Ort:



infocity-rostock.de/kabelhaft

Unsere infocity-Kundenzentren

Am Brink (Barnstorfer Weg 48)
Mo – Fr: 09.30 Uhr - 18.00 Uhr
Sa: 09.30 Uhr - 15.00 Uhr
barrierefrei

Am Steintor (Steinstraße 13)
Mo – Do: 09.30 Uhr - 18.00 Uhr
Fr: 09.30 Uhr - 16.00 Uhr
nicht barrierefrei

Telefon: **0381 405 88-0**



Die infocity-Kundenzentren werden betrieben von URBANA TELEUNION Rostock GmbH & Co. KG, Nobelstr. 55, 18059 Rostock



Ahoi an alle
Mitglieder!
Das neue Logbuch ist da...

VORWORT



Liebe Mitglieder, liebe Leser,

ein weiteres Jahr neigt sich dem Ende zu, und es ist an der Zeit, gemeinsam auf die Ereignisse zurückzublicken, die unser tägliches Leben und auch unsere Genossenschaft geprägt haben. Inmitten der Herausforderungen und Veränderungen haben wir als Gemeinschaft zusammengehalten und uns den verschiedenen Situationen gestellt.

Das vergangene Jahr war geprägt von einem fortwährenden Engagement für die Lebensqualität in unseren Wohnanlagen. Modernisierung und Instandhaltungsmaßnahmen haben dazu beigetragen, dass unsere Genossenschaft weiterhin ein Zuhause für Menschen jeden Alters und in jeder Lebenssituation ist. Die stetige Entwicklung unserer Wohnquartiere spiegelt die gemeinsamen Werte und den Zusammenhalt unserer Genossenschaft wider. In unserem größten Wohnhaus, in der Ehm-Welk-Straße 30 – 35 haben wir die Stranganierung durchgeführt. Weitere Maßnahmen sind für das kommende Jahr in diesem Objekt geplant. Unser Neubau in der August-Bebel-Straße ist nun komplett bezogen. Neben den üblichen Modernisierungs- und Instandhaltungsmaßnahmen haben wir an zwei Häusern den Fassadenanstrich erneuert. Es wurden mehrere Hausstationen für die Wärmeversorgung erneuert sowie die Umstellung von Gas auf Fernwärme in Alt-Reutershagen vorbereitet.

Das kommende Jahr 2024 wird ein besonderes für unsere Genossenschaft, denn unsere Gründung jährt sich dann zum 70. Mal. In dieser Zeit wurde viel bewirkt, was noch heute starken Einfluss auf den Rostocker Wohnungsmarkt hat. Unser Ziel war, ist und bleibt es Stabilität und Sicherheit für unsere Mitglieder zu gewährleisten und das Wohnen in Rostock lebenswert zu gestalten.

In diesem Sinne möchten wir allen Mitgliedern herzlich für ihre Unterstützung und ihre Verbundenheit danken. Unser Dank richtet sich ebenso an unser engagiertes Team und unsere zuverlässigen Geschäftspartner.

Wir wünschen Ihnen und Ihren Familien ein besinnliches Weihnachtsfest im Kreise Ihrer Lieben und einen guten Start in ein gesundes und glückliches neues Jahr.

Angie Wohlfeil – Ralf Peine
Ihr Vorstand

Was hier so passiert - Gewinnerumfrage - Verlosung F.C. Hansa Tickets - Verleihung TOP-Ausbildungsbetrieb - Alltagshilfe IN VIA	4 - 5
Was wichtig ist - Lagerung von Gegenständen in Gemeinschaftsräumen & Informationen Sperrmüll - Energiepreisbremsen ab März 2023 - Mietschulden	8-11
Freizeittipp - Frechfisch - Bastelanleitung	12 - 13
Was Spaß macht - Kreuzworträtsel mit Gewinnspiel	14 - 15
Patenschaft - Unsere neuesten Ehrenmitglieder	16 - 17
Team der Geschäftsstelle Hauswarte Adressen und Öffnungszeiten	18 - 19

WOHNUNGSGENOSSENSCHAFT MARIENEHE eG

Aufsichtsratsvorsitzender: Gerhard Schröder
Hellingstraße 10 | 18057 Rostock
Telefon: 0381 24245-10 | Telefax: 0381 24245-40
E-Mail: office@wgmarienehe.de

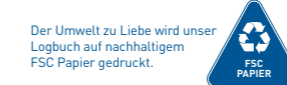
Sprechzeiten:

Mo 09:00 – 12:00 Uhr & 13:00 – 16:00 Uhr
Di 09:00 – 12:00 Uhr & 13:00 – 18:00 Uhr
Do 09:00 – 12:00 Uhr & 13:00 – 16:00 Uhr
oder nach Vereinbarung

IMPRESSUM

Herausgeber: Wohnungsgenossenschaft Marienehe eG,
Hellingstraße 10, 18057 Rostock **Aufsichtsratsvorsitzender:** Gerhard Schröder **Redaktion:** V.i.S.d.P. Angie Wohlfeil, Lars Schirrmacher **Auflage:** 3.500 Exemplare **Satz:** TAURUS Werbeagentur, Steffenshäger Straße 23, 18209 Reddelich, www.taurus-werbeagentur.de **Bildquellen:** Archiv WG Marienehe, AdobeStock, freepik.com, TAURUS Werbeagentur

ONLINE GEDRUCKT VON
SAXOPRINT



Der Umwelt zu Liebe wird unser Logbuch auf nachhaltigem FSC Papier gedruckt.



Gewinner Mitglieder-Umfrage

Uns ist es sehr wichtig zu erfahren, wie unsere neuen Mitglieder die Phase der Einmietung empfunden haben und welche ersten Eindrücke über die Wohnung und unsere Genossenschaft gewonnen wurden. Aus allen Rücksendungen der Zufriedenheitsumfrage haben wir wieder drei Gewinner ermittelt, die sich über einen Gutschein von Media Markt in Höhe von 25 Euro freuen dürfen.

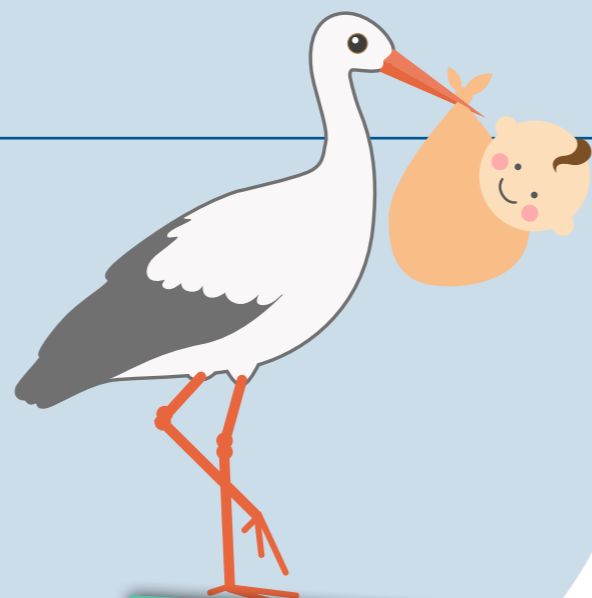
HERZLICHEN GLÜCKWUNSCH!

Wir gratulieren den 3 Gewinnern:

Hannah Marleen Schröder

Kerstin Peters

Olha Hromova



WG BABYS



vs.



Liebe Mitglieder,
Weihnachten steht vor der Tür und wir möchten Ihnen eine besondere Freude machen. Wir verlosen **5 x 2 Freikarten für das Spiel des F.C. Hansa Rostocks** gegen den SV Elversberg am 27.01.2024 im Ostseestadion. Gemeinsam wollen wir die Jungs auf dem Rasen anfeuern und viele Tore sehen. Wenn Sie an der Verlosung teilnehmen möchten, schicken uns einfach eine E-Mail an office@wgmarienehe.de oder einen Brief an Wohnungsgenossenschaft Marienehe eG, Hellingstraße 10, 18057 Rostock. Einsendeschluss ist der **05. Januar 2024**. Die Gewinner werden direkt nach der Ziehung von uns informiert und erhalten ihre Freikarten per Post.

Wir wünschen Ihnen viel Glück und eine schöne Adventszeit!
Ihre Wohnungsgenossenschaft Marienehe eG



Wir sind wieder TOP-Ausbildungsbetrieb!

Liebe Mitglieder,
Wir freuen uns, Ihnen mitteilen zu können, dass wir bereits zum 16. Mal den Preis "Top-Ausbildungsbetrieb" der IHK zu Rostock erhalten haben! Dies ist eine große Ehre für uns und eine Bestätigung für unsere Bemühungen, junge Menschen für die Wohnungswirtschaft zu begeistern und qualifiziert auszubilden. Der Preis "Top-Ausbildungsbetrieb" wird jedes Jahr von der IHK zu Rostock an Unternehmen

verliehen, die sich über den gesetzlich geforderten Rahmen hinaus in der Berufsorientierung, Berufsausbildung und Fachkräfteentwicklung engagieren. Wir erfüllen diese Kriterien mit Bravour und sind stolz darauf, unseren Auszubildenden eine attraktive und zukunftsichere Berufsausbildung zu bieten. Unsere Überzeugung ist, dass eine gute Ausbildung die Basis für eine erfolgreiche Karriere und ein erfülltes Leben ist. Wir möchten uns

bei allen bedanken, die zu diesem Erfolg beigetragen haben: bei unseren Auszubildenden für ihr Engagement und ihre Leistung, bei unseren Mitarbeiterinnen und Mitarbeitern für ihre Unterstützung und ihr Know-how und natürlich bei Ihnen, unseren Mitgliedern, für Ihre Treue und Ihr Feedback. Ein besonderer Dank gilt unserer Ausbilderin Frau Preuhs, die sich stets für die Entwicklung unserer Nachwuchskräfte einsetzt.





Alltagshilfe für ältere Menschen

Auf allen drei Webseiten der Träger finden Sie zudem aktuelle Termine sowie Veranstaltungsangebote für Ältere im jeweiligen Stadtteil- und Begegnungszentrum.

Herr C. ist 93 Jahre alt. Er hat keine Kinder und auch keine Verwandten. An den Rollstuhl gebunden, kann er seine Wohnung nicht allein verlassen. Täglich kommt der Pflegedienst, der sich um ihn kümmert, doch dieser hat alle Hände mit der Pflege und der Hauswirtschaft zu tun und somit wenig Zeit für Gesellschaft und Gespräche. Das größte Geschenk für einsame Menschen ist jedoch Zeit. Hier kommen die Alltagshelfer ins Spiel. Die bislang drei Alltagshilfen in Rostock sind von der Hanse- und Universitätsstadt unterstützte ehrenamtliche Besuchsdienste, die von je einer hauptamtlichen Fachkraft je Stadtteil koordiniert werden. Die Ehrenamtlichen kommen auf Wunsch auch nach Hause und verbringen Zeit mit den älteren Menschen, zum Beispiel bei Gesprächen, Spaziergängen, Kaffeetrinken, Spielen, aber bieten auch Hilfen im Alltag an: Begleitung zum Einkaufen, zu Veranstaltungen oder zu Gesundheitseinrichtungen. Im Beispiel oben besucht Ramona wöchentlich 1 bis 2 Stunden Herrn C. und sie hören dann gemeinsam Musik und unterhalten sich.

Eine solche Alltagshilfe richtet sich an ältere Menschen, ist kostenfrei und unabhängig vom Vorliegen eines Pflegegrades. Organisiert wird alles von dem jeweiligen Koordinator in Lütten Klein, Evershagen und Reutershagen.

Wer mehr Informationen braucht oder gar selbst Alltagshelfer werden möchte, kann sich gerne an die jeweilige Koordination wenden. Sie sind immer auf der Suche nach empathischen Menschen, die ein bisschen ihrer Zeit schenken wollen. Alle Träger bieten kostenlose Grundschulungen, Supervisionsrunden, Übernahme von Fahrtkosten und regelmäßigen Austausch mit ihren Koordinatoren. Wichtig: Die Alltagshilfen in Rostock sind keine Dienstleister und übernehmen keine hauswirtschaftlichen oder pflegerischen Tätigkeiten.



Alltagshilfen Lütten Klein

IN VIA Rostock e.V.
Melina Meding

Warnowallee 23 / 18107 Rostock
Telefon: (0381) 12 76 21 10
E-Mail: meding@invia-rostock.de
Webseite: www.invia-rostock.de



Alltagshilfen Evershagen

ILL e.V.
Nele Bender

SBZ Mehrgenerationenhaus
Maxim-Gorki-Str. 52 / 18106 Rostock
Telefon: 0151 142 327 12
E-Mail: alltagshilfe-evershagen@ill-ev.de
Webseite: www.ill-ev.de



Mit Ihnen - für Sie!

Alltagshilfen Reutershagen

Reutershäger Alltagshilfe Netzwerk im RFZ e.V.
David Krause

SBZ Reutershagen
Kuphalstr. 77 / 18069 Rostock
Telefon: 0157 80 69 89 27
E-Mail: david.krause@rfz-rostock.de
Webseite: www.rfz-rostock.com



Lagerung von Gegenständen in Gemeinschaftsräumen

Bei unseren regelmäßigen Hausbegehungen müssen wir immer wieder feststellen, dass die Gemeinschafts- und Keller-räume sowie die Heizungskeller widerrechtlich als Sperrmüllplatz und zur Lagerung von Sommer- und Winterreifen genutzt werden.

Nicht nur um Streitigkeiten im Wohnhaus zu vermeiden, sondern auch um die Hausgemeinschaft zu schützen, sollten Sie die Gemeinschaftsräume, Kellerzugänge und Notausgänge stets zugänglich halten und nicht mit Gegenständen wie etwa Fahrrädern,

Möbelstücken, Elektroschrott, Autoreifen und sonstigem Gerümpel zustellen bzw. versperren. Am besten sortieren Sie Sperrmüll

und Gerümpel regelmäßig aus – Ordnung ist nicht nur ansehnlich, sondern auch dem Brandschutz dienlich.



Infos zur Sperrmüllabholung

Jeder Bürger der Hansestadt Rostock kann in einer unbegrenzten Anzahl pro Jahr die Abholung von Sperrmüll oder von Elektroschrott anmelden. Es entstehen keine Kosten.

Was gilt als Sperrmüll?

- Bettgestelle und Rahmen
- Matratzen und Ähnliches
- Schränke, Regale
- Sofa, Liege, Sessel
- Stuhl, Tisch
- Teppich, textile Bodenbelag

Was ist kein Sperrmüll?

- Schutt
- Glasscheiben
- Kisten, Mülltüten
- Schadstoffe
- Türen, Fenster
- Waschbecken, Kloschüsseln
- Bauholz

Unser Tipp:

Melden Sie die Abholung möglichst 14 Tage vor dem gewünschten Termin an!

Die Abholung können Sie bequem per Telefon unter 0381/ 45 93 – 100 auf der Website der Stadtentsorgung www.stadtentsorgung-rostock.de/service-center/sperrmuell-entsorgung anmelden.

Fernsehen, Internet und Telefon über Kabel

JETZT EIGENEN KABELANSCHLUSS SICHERN UND ALLES BLEIBT WIE IMMER

Was geht es mich an?

Wenn Sie einen Dienst aus der Kabelanschlussdose nutzen, egal, ob Sie fernsehen oder nur den Internetanschluss über Kabel nutzen, dann sollten Sie handeln.

Wie sieht die Kabelanschlussdose aus?

Die Kabelanschlussdose hat drei runde Ausgänge und befindet sich meistens im Wohnzimmer. Haben Sie ein technisches Gerät an diese Dose angeschlossen, so benötigen Sie zukünftig einen Kabelanschlussvertrag, damit alles wie immer bleibt.



Was ändert sich?

Ab 01.07.2024 dürfen die Kosten für die Nutzung des Kabelanschlusses und den Fernsehempfang nicht mehr über die Betriebskosten abgerechnet werden. Die Abrechnung zieht zum Kabelnetzbetreiber infocity Rostock um.

Welche monatlichen Kosten habe ich?

9,99 € - Sonderpreis für Mitglieder der WG Marienehe – bei einer Mindestvertragslaufzeit von 24 Monaten (Bisher über die Betriebskosten 8,87 € monatlich)

Was passiert, wenn ich den Kabelanschluss nicht umbuche?

infocity Rostock geht davon aus, dass der Anschluss nicht mehr genutzt wird. Der Anschluss wird dann im Juli 2024 für Ihre Woh-

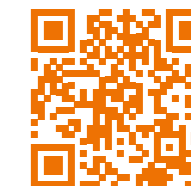
nung gesperrt. Weder Fernsehen noch Internet sind danach über Kabel möglich.

Was kann ich sparen?

Bei Anmeldung bis 31.03.2024:

- Juli bis September 2024 gratis
- Kein Bereitstellungsentgelt 0 € statt 50 €
- auf Wunsch Teilnahme am Gewinnspiel um einen Fernseher, ein Tablet und viele Monopoly-Spiele der Rostock Ausgabe

Wo kann ich den Kabelanschluss buchen?



www.infocity-rostock.de/kabelhaft

infocity-Kundenzentrum

Am Brink
(Barnstorfer Weg 48)
barrierefrei

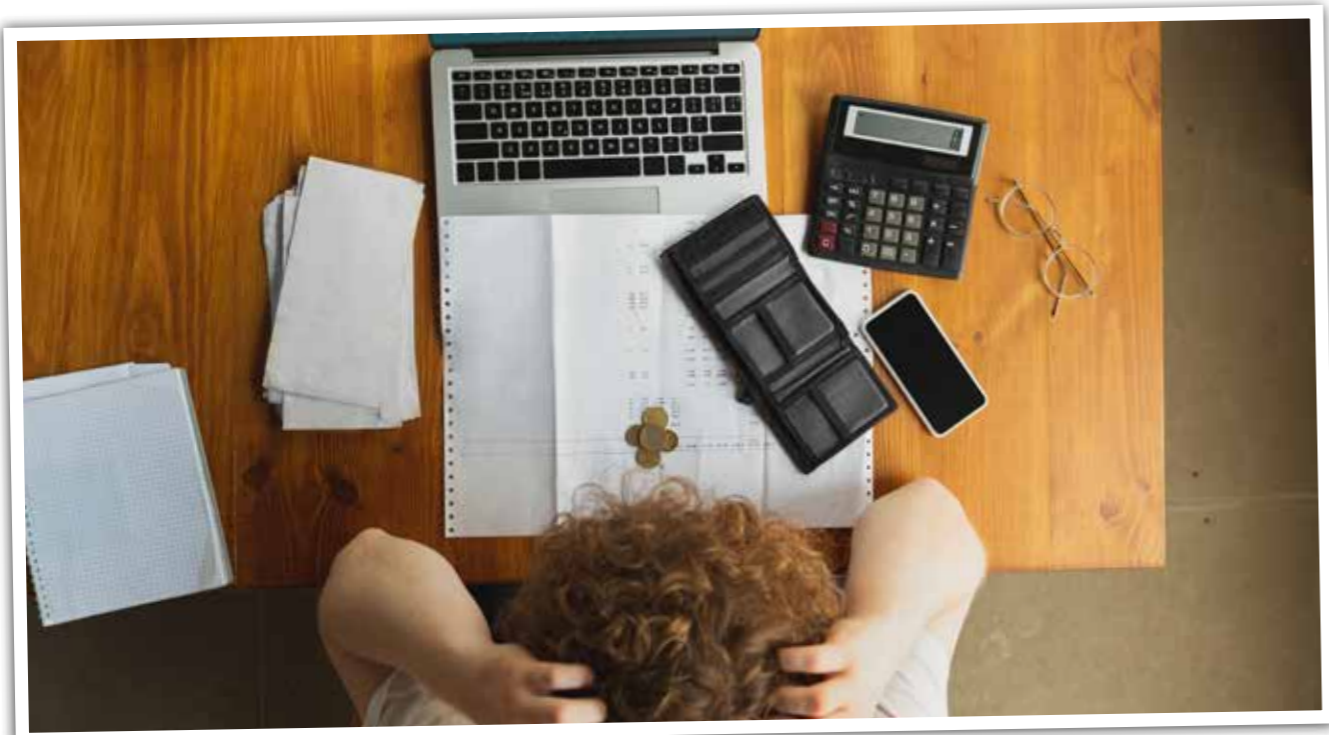
Mo – Fr 9.30-18.00 Uhr
Sa 9.30-15.00 Uhr

infocity-Kundenzentrum

Am Steintor
(Steinstr. 13)
nicht barrierefrei

Mo - Do 9.30-18.00 Uhr
Fr 9.30-16.00 Uhr

Weitere Vertriebspunkte finden Sie auf www.infocity-rostock.de



Rechtzeitig Handeln – Wenn Mietrückstände drohen

Wir befinden uns in einer angespannten Zeit, getrieben durch die Inflation steigen überall die Preise und das eigene Einkommen wird knapp. So ist es nichts Ungewöhnliches, wenn ein sorgenfreies Leben ins Wanken gerät. Finanzielle Schwierigkeiten können jeden treffen.

Um Mietrückstände zu vermeiden, ist es notwendig, dass Sie sich frühzeitig bei drohenden Zahlungsschwierigkeiten an uns wenden. Die Wohnungsgenossenschaft Marienehe eG ist Ihr Partner und möchte Ihnen helfen, eine Lösung zu finden. Wir vermitteln Ihnen bei Bedarf auch Kontakte zu Hilfsorganisationen, wie z.B. den Betreuungsvereinen e.V. oder der Schuldnerberatung.

In individuellen Beratungen können eventuell entsprechende Lösungen gefunden werden.

Das Wichtigste ist, dass Sie nicht allein mit Ihren Sorgen sind. Je früher Sie sich melden, desto einfacher können Sie Ihre Situation verbessern.

Vermeiden Sie die prekäre Situation herunterzuspielen, schieben Sie die Probleme nicht auf die lange Bank und gehen Sie aktiv auf uns zu. Zögern Sie nicht, sich an uns zu wenden. Wir sind nur einen Anruf oder eine E-Mail entfernt.

Kontakt

Bettina Strehle
Telefon: 0381/ 24 24 533
Mail: strehle@wgmarienehe.de



Schlüssel nachbestellen, was gilt es zu beachten?

Oft werden wir gefragt, ob man bei uns noch einen Schlüssel bestellen kann, sei es, weil ein zusätzlicher Bedarf besteht oder weil ein Schlüssel beschädigt ist und ersetzt werden muss. Aber nicht für jeden Schlüsseltyp sind wir der richtige Ansprechpartner. So wird grundsätzlich zwischen einer Wohnungstür und einer Haustür unterschieden.

Die Wohnungstür ist die Tür, welche den direkten Zutritt zu Ihrer Wohnung ermöglicht. Die Aus-

wahl des Schlosses erfolgt durch das Mitglied selbst und kann somit jederzeit abgeändert werden. Was bedeutet, dass Sie als Mitglied Ihren Wohnungsschlüssel eigenständig bei einem Schlosser nachmachen lassen können. Bei der Haustür ist das jedoch anders geregelt. Diese bietet Zugang zum gemeinschaftlichen Hausflur, welcher zu den sämtlichen Wohnungstüren führt. Mit diesem Schlüssel sollte man also äußerst behutsam umgehen. Sobald hier ein Mehrbedarf

von Nöten ist, muss dieser bei uns angemeldet werden, was telefonisch oder persönlich in der Geschäftsstelle erfolgen kann. Dieser Haustürschlüssel kostet Sie derzeit 13 € je Schlüssel und kann mit der Vorlage des Personalausweises bei uns in der Geschäftsstelle abgeholt werden.

Handelt es sich um ein Ver-
lust des Haustürschlüssels, ist es wichtig uns als Vermieter schnellstmöglich darüber zu benachrichtigen.



Kurz:

Wohnungsschlüssel:
Sie können Wohnungsschlüssel eigenständig nachmachen lassen.

Haustürschlüssel:
Melden Sie uns den Verlust sofort!
Kosten je Schlüssel: 13,- €



Bunte Beschäftigung bei Schlechtwetter

ANLEITUNG:

Nimm Dir Dein weißes Blatt und lege es quer oder hochkant vor Dich (je nachdem, was Dir besser gefällt).

Nun kannst Du nach Lust und Laune die Wasserfarben verwenden und in Deinen Wunschfarben Klekse auf Dein Bild malen (je mehr Wasser Du verwendest, desto blasser wird das Farbergebnis). Wenn Du alle Farbklexe in groß und klein auf Deinem Bild verteilt hast, lass die Farben

gut trocknen. Nun kannst Du mit einem Buntstift (ich habe braun verwendet) auf den Kleksen neue Welten entstehen lassen. Deiner Fantasie sind keine Grenzen gesetzt.

Mach aus den Flecken: Käfer, Schnecken, Menschen, Häuser, Blumen oder wie ich Geschenke und Weihnachtskugeln - Was auch immer Dir gerade in den Sinn kommt und Dir gut gefällt. Es ist nicht wichtig ob alles „per-

fekt“ aussieht, hauptsache Du hast dabei Spaß. Lass dir Zeit und auch gern von einem Erwachsenen oder Deinen großen Geschwistern helfen, vielleicht haben sie ja auch Lust ein eigenes Bild zu malen?

Du kannst das! Ich glaub an dich!

Zeige mir gerne Deine Ergebnisse auf Instagram, indem Du mich verlinkst.

DU BRAUCHST:

- dickeres, saugfähiges Papier in weiß
- Wasserfarben/ herkömmlicher Malkasten
- ein Glas Wasser zum Pinsel auswaschen
- ein Tuch oder Küchenrolle, falls du kleckerst oder den Pinsel abtrocknen möchtest
- einen weichen Rundpinsel
- Buntstifte



Mein Name ist Eva und ich bin seit 2013 in Rostock und Umgebung unter dem Namen „Frechfisch“ als freischaffende Künstlerin unterwegs.

Ich entwickle bspw. Charaktere, Maskottchen, Ausmalbilder o.Ä. für Unternehmen, Sportvereine etc. Auch Privatpersonen kommen bei mir auf ihre Kosten. Beispielsweise mit Comic-Portraits von der Familie, als individuelles Geschenk.

Man kann mich auch für das Illustrieren auf Veranstaltungen buchen.

Auf Hochzeiten, Firmenfeiern oder Geburtstagen zeichne ich in 5-10min/Person eine Comic-Version der Gäste. Das ist immer eine schöne Erinnerung für alle Besucher.

Für weitere Infos melde Dich gern bei mir!

KONTAKTDATEN:

Eva Marie Kühn
Frechfisch - Illustration,
Malerei & mehr
Homepage: www.frechfisch.de
E-Mail: post@frechfisch.de
Instagram: @frechfisch





WAS SPAB MACHT...

Ihre Lösung mit Angabe Ihres Namens, Adresse und der E-Mail-Adresse senden Sie bitte an office@wgmarienehe.de.

Alternativ können Sie Ihre Lösung auch bei Ihrem Hauswart in einem verschlossenen Umschlag abgeben oder an die Geschäftsstelle senden.

Einsendeschluss ist der 26.01.2024

unaufgeräumter Abstellraum	anbau-fähig	niederl. Maler (Anthonis)	Wahl-möglich-keit	flieder-blau, hell-violett	deutsche Filmdiva (Hildegard)	britische Luft-waffe (Abk.)	Zeitge-schmack	österrei-chischer Fluss zur Donau	Rausch-grift	elast. Kaut-schuk-produnkt	Kose-name der Katze	Brut-stätte
↳	↳	↳	↳	↳	↳	↳	↳	↳	Bund, Zusammen-schluss	↳	↳	↳
Signal-farbe	↳	↳	Mittel-lung, Hinweis (Kz.w.)	↳	↳	↳	Regel, Richt-schnur	↳	↳	jorda-nische Haupt-stadt	Metall-block, Metall-barren	↳
Sehhilfe	1	↳	↳	↳	↳	↳	↳	↳	↳	↳	↳	↳
Herren-dienst, Pflicht-arbeit	↳	überl. Beige-schmack (lat.)	men-schen-ähnliches Säugetier	↳	↳	↳	Gesteins-ablage-rung	↳	↳	↳	2	↳
↳	↳	↳	↳	↳	↳	↳	↳	↳	↳	↳	↳	↳
Vorrich-tung zum An-fassen	Tat-sachen-mensch	↳	Stoß-degen	↳	↳	↳	↳	↳	↳	↳	↳	↳
↳	↳	↳	↳	↳	↳	↳	↳	↳	↳	↳	↳	↳
Nacht-vogel	↳	8	↳	↳	↳	↳	↳	↳	↳	↳	↳	↳
römi-scher Liebes-gott	↳	↳	↳	↳	↳	↳	↳	↳	↳	↳	↳	3
zartes Fleisch von der Lende	↳	↳	↳	↳	↳	↳	↳	↳	↳	↳	↳	↳
↳	↳	↳	↳	↳	↳	↳	↳	↳	↳	↳	↳	↳
franz. Mittel-meer-hafen	↳	↳	↳	↳	↳	↳	↳	↳	↳	↳	↳	6
↳	↳	↳	↳	↳	↳	↳	↳	↳	↳	↳	↳	↳
kurzes Ballett-röckchen	↳	↳	↳	↳	↳	↳	↳	↳	↳	↳	↳	↳
↳	↳	↳	↳	↳	↳	↳	↳	↳	↳	↳	↳	↳
spani-sch: Gebirgs-kette	mosle-mischer Name für Jesus	↳	↳	↳	↳	↳	↳	↳	↳	↳	↳	↳
↳	↳	↳	↳	↳	↳	↳	↳	↳	↳	↳	↳	↳
Oper von Richard Strauss	↳	südost-asiatisches Thai-Volk	↳	↳	↳	↳	↳	↳	↳	↳	↳	↳
↳	↳	↳	↳	↳	↳	↳	↳	↳	↳	↳	↳	↳
Rück-buchung	vulka-nisches Tuff-gestein	↳	↳	↳	↳	↳	↳	↳	↳	↳	↳	↳
↳	↳	↳	↳	↳	↳	↳	↳	↳	↳	↳	↳	↳
Staat in Ostafrika	↳	↳	↳	↳	↳	↳	↳	↳	↳	↳	↳	↳
↳	↳	↳	↳	↳	↳	↳	↳	↳	↳	↳	↳	↳
Strick	↳	↳	↳	↳	↳	↳	↳	↳	↳	↳	↳	↳
↳	↳	↳	↳	↳	↳	↳	↳	↳	↳	↳	↳	↳
Ab-schnitt, Teil-stück	↳	↳	↳	↳	↳	↳	↳	↳	↳	↳	↳	↳
↳	↳	↳	↳	↳	↳	↳	↳	↳	↳	↳	↳	↳

UNTER ALLEN RICHTIGEN EINSENDUNGEN
VERLOSEN WIR:
**3X GUTSCHEIN FÜR DEN EINTRITT IM
ZOO ROSTOCK**



Was machen die Tiere im Winter?

Im Winter ist es eisig und kalt. Der Schnee bedeckt Boden und Bäume. Alles ist weiß. Es scheint, als wäre alles eingeschlafen. Auch für die Tierwelt stellt der Winter eine zauberhafte, aber

auch anspruchsvolle Jahreszeit dar. Wenn die Landschaft von einer schimmernden Schneedecke überzogen ist und die Temperaturen in den frostigen Bereich fallen, passen Tiere ihre Lebenswei-

se an, um den Herausforderungen der kalten Monate standzuhalten. Der Winter enthüllt eine facettenreiche Palette an Überlebensstrategien in der Tierwelt, doch was tun sie in dieser Zeit genau?

Winterschlaf:

Der Winterschlaf ist eine erstaunliche Anpassung in der Tierwelt, den viele Tiere dazu nutzen, die kalten Monate zu überstehen. Während dieses Ruhezustands reduzieren sie ihre Körperfunktionen erheblich, um Energie zu sparen. Bären, Igel und Fledermäuse gehören zu den Tieren, die diesen erstaunlichen Überlebensmechanismus nutzen. In einem gemütlichen Versteck eingekuschelt, verlangsamen sie ihren Stoffwechsel, ihre Herzfrequenz und ihre Atmung drastisch. Der Winterschlaf ermöglicht es ihnen die Nahrungsknappheit zu überstehen, und ungestört von den Herausforderungen des winterlichen Wetters zu bleiben. Diese Tiere ruhen behaglich in ihren Verstecken, bis der Frühling mit wärmeren Tagen zurückkehrt.

Vogelmigration:

Die Vogelmigration ist eine jährliche Reise, bei der Vögel tausende von Kilometern zurücklegen, um den winterlichen Bedingungen zu entkommen. Sie nutzen Orientierungspunkte wie Sonnenstand, Magnetfelder und geografische Merkmale, um ihre Routen zu navigieren. Diese beeindruckende Reise ermöglicht es den Vögeln, den Winter in wärmeren Gefilden zu verbringen, wo mehr Nahrung vorhanden ist.

Winteraktivitäten:

Einige Tiere nutzen den Winter für Aktivitäten wie Paarung und Geburt. Ein Beispiel hierfür sind Rentiere, bei denen die Paarung im Winter stattfindet. So stellen sie sicher, dass ihre Jungen im Frühling geboren werden, wo die Bedingungen günstiger sind. Andere Arten entscheiden sich dazu, im Winter zu gebären, wo die Jungen sich an die Umgebung anpassen können und die Konkurrenz um Nahrung und Ressourcen geringer ist, da weniger Arten zu dieser Jahreszeit Nachwuchs bekommen.

Winterfell:

Im Herbst, wenn die Tage kürzer werden und die Temperaturen sinken, bereiten sich viele Tiere auf den Winter vor, indem sie ihr Sommerfell gegen ein dichteres und wärmeres Winterfell austauschen. Dieses dicke Winterfell dient als Isolierung gegen die Kälte und schützt die Tiere vor den kalten Monaten. Während des Winters ermöglicht das Winterfell den Tieren, ihre Körpertemperatur zu regulieren und bietet auch eine zusätzliche Schicht, die vor Wind und Nässe schützt.

Der Winter ist also nicht nur eine Herausforderung für die Tierwelt, sondern auch eine Zeit, in der faszinierende Anpassungen und Überlebensstrategien zutage kommen, die zeigen, wie erstaunlich Vielfältig und Anpassungsfähigkeit die Natur ist.





STECKBRIEF:

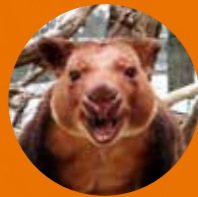
Kopi

(weiblich)
geb. am 24.01.2017
im Zoo Melbourne
seit dem 06.03. 23
im Zoo Rostock



Kikori

(männlich)
geb. am 11.11.2013 im
Zoo Parc de Beauval
seit dem 24.09.2015
im Zoo Rostock



Tierpatenschaft für die Goodfellow-Baumkängurus

Im Gegensatz zu anderen Vertretern der Gattung der Kängurus haben sich Baumkängurus – wie der Name schon sagt – einem Leben auf den Bäumen angepasst. Das Goodfellow-Baumkänguru ist schlank gebaut und wird zwischen 55 und 75 cm groß und 6 bis 8 Kilogramm schwer. Der Schwanz wird 65 bis 80 cm lang. Bei den Tieren gibt es keinen ausgeprägten Geschlechtsdimorphismus, weshalb Weibchen und Männchen auf den ersten Blick nicht direkt voneinander zu unterscheiden sind. Die Weibchen sind lediglich etwas kleiner und leichter als die Männchen. Das kurze und wollige Fell ist rotbraun bis kastanienbraun gefärbt und hat in der Mitte des Rückens zwei helle Streifen. Die Oberseite des Schwanzes

ist bräunlich gefärbt und zeigt manchmal eine leichte gelbliche Ringelung. Die Hinterbeine des Goodfellow-Baumkängurus sind deutlich kürzer als die von bodenbewohnenden Kängurus. Die Arme sind dafür deutlich stärker ausgeprägt. Der runde Schwanz dient beim Klettern als Balancierhilfe. Raue Fußsohlen und kräftige Krallen sorgen im Geäst der Bäume für entsprechenden Halt. Das Goodfellow-Baumkänguru ist überwiegend nachtaktiv und ist stark an das Leben in den Bäumen angepasst. Es ist ein guter, wenn auch langsamer und bedächtiger Kletterer. Den Erdboden betritt es nur zur Nahrungssuche. Es ernährt sich von Blättern, Körnern, Früchten, Wurzeln und anderer pflanzlicher Nahrung. Wegen der kürzeren Hinterbeine bewegt es

sich auf dem Boden unbeholfen. Zu hüpfenden Sprüngen wie die bodenbewohnenden Kängurus ist es nicht imstande. Sprünge, die Distanzen zwischen Bäumen überwinden, stellen dagegen kein Problem dar.

Stark bedrohte Art

Das Goodfellow-Baumkänguru wird in der Roten Liste der IUCN als "stark gefährdet" geführt. Die Vernichtung seines natürlichen Lebensraums sowie starke Bejagung durch die indigene Bevölkerung lässt die Populationen dieser Art immer weiter schrumpfen.

Mit der Tierpatenschaft für Kopi & Kikori leistet die Wohnungsgenossenschaft Marienehe eG einen aktiven Beitrag zum Natur- und Artenschutz.

Unsere neuesten Ehrenmitglieder



Wir freuen uns, Ihnen mitteilen zu können, dass die Wohnungsgenossenschaft Marienehe eG eine Tierpatenschaft für die Baumkängurus Kopi und Kikori übernommen hat. Die beiden sind seit mehreren Jahren Bewohner des Rostocker Zoos. Zur Begrüßung der Ehrenmitglieder in unserer Genossenschaft erhielten die Zwei vom Vorstand je-

weils ein Körbchen voller Erdnüsse, die noch an Ort und Stelle verspeist wurden. Mit der Tierpatenschaft unterstützen wir die Pflege und Betreuung einer stark bedrohten Tierart und hoffen, dass sie uns eines Tages mit einem gemeinsamen Baby überraschen werde.



Die Geschäftsstelle

Sie haben Fragen

Telefon:
0381 24245-10

VORSTAND



ANGIE WOHLFEIL
hauptamtlich



RALF PEINE
nebenamtlich

BÜRO VORSTAND



LARS SCHIRRMACHER
Assistent des Vorstands
Tel. 24245-53



HEIKE PISTOL
Sekretärin des Vorstands
Tel. 24245-57

TECHNIK



TORSTEN CLAUB
Fachbereichsleiter
für Technik
Tel. 24245-20



FRANK LUKOW
Instandhaltung, Instandsetzung,
Umrüstung von Gas/Elektro,
Badmodernisierung
Tel. 24245-22



JÖRG GERSTNER
Einzelmodernisierung:
Kaltverglasung, Erneuerung
Innentüren, Wohnungsmodernisierung,
Wohnumfeld
Tel. 24245-21



MARCO BRINKMANN
Teamleiter Hauswarte,
Grünland, Treppenhausreinigung,
Havarie- und Versicherungsfälle
Tel. 24245-20



AILEEN SCHWARZ
Beschwerdemanagement,
Aufzugsanlagen
Tel. 24245-23

VERMIETUNG



MANDY MALCHOW
Fachbereichsleiterin
Vermietung, Service und
Soziales
Tel. 24245-11



NADINE PREUKS
Wohnungsvermittlung,
soziale Betreuung,
Ausbildungsleiterin
Tel. 24245-12



TOBIAS ADAM
Wohnungsvermittlung,
-übergaben, -abnahmen
Tel. 24245-18



SANJA MÄHL
Mitgliederwesen,
Wohnungsvermittlung
Tel. 24245-13



MAXIMILIAN SCHERER
Wohnungsvermittlung,
Mitgliederwesen
Tel. 24245-10

FINANZEN



ASTRID DITTRICH
Fachbereichsleiterin Finanzen
Tel. 24245-31



FRANZISKA POLTERMANN
Finanzbuchhaltung
Tel. 24245-32



BETTINA STREHLE
Mietenbuchhaltung,
Mahn- und Klagewesen
Tel. 24245-33



JULIA BRANDT
Betriebskosten
Tel. 24245-30

Hauswarte im Überblick



KRISTOF LYRA

**GROSS KLEIN,
SCHMARL**
Tel. 0381 1210736
Funk 0173 9713851
lyra@wgmarienehe.de

A.-Tischbein-Str. 45
18109 Rostock

Sprechzeiten:
Di 16:00 - 17:00 Uhr
Do 15:00 - 16:00 Uhr



RÜDIGER HARDER

**RAUCHWARNMELDER-
PRÜFUNG**

Tel. 0381 1202413
Funk 0173 9713853
harder@wgmarienehe.de

Willem-Barents-Str. 15
18106 Rostock



ROLAND MANTEI

LICHTENHAGEN
Tel. 0381 7699156
Funk 0173 9713856
mantei@wgmarienehe.de

Sprechzeiten:
Do 15:00 - 16:00 Uhr

Lichtenhäger Brink 9
18109 Rostock

**DIERKOW,
TOITENWINKEL**

Tel. 0381 680212

M.-Luther-King-Allee 9
18147 Rostock

Sprechzeiten:
Di 16:00 - 17:00 Uhr



JÖRG WINTER

**REUTERSHAGEN, WEG
(C.-BLENKLE-STR.,
MOZARTSTR.), HAFEN-
CITY, SIEVERSHAGEN**

Tel. 0381 8002654
Funk 0173 9713854
winter@wgmarienehe.de

Oll-Daniel-Weg 9
18069 Rostock

Sprechzeiten:
Di 16:00 - 17:00 Uhr
Do 15:00 - 16:00 Uhr



STEFFEN PORSCH

**SÜDSTADT,
NÖRD. ALTSTADT,
ROSENGARTEN**
Tel. 0381 448391
Funk 0173 9713855
porsch@wgmarienehe.de

Sprechzeiten:
Di 16:00 - 17:00 Uhr
Do 15:00 - 16:00 Uhr

Mendelejewstr. 22 a
18059 Rostock



ROBERT KLANN

**LÜTTEN KLEIN, WEG
(RÜGENER STR.),
EVERSHAGEN**

Tel. 0381 7998832
Funk 0173 9713852
klann@wgmarienehe.de

Osloer Straße 7a
18107 Rostock

Sprechzeiten:
Di 16:00 - 17:00 Uhr
Do 15:00 - 16:00 Uhr

**HILFE IN DER NOT
(HEIZUNG, ELEKTRO, SANITÄR)
TEL. 0381 83 89 98 26**

Mo - Do von 16:00 bis 08:00 Uhr des Folgetages
Fr von 14:00 bis 08:00 Uhr des Folgetages
Sa - So von 08:00 bis 08:00 Uhr des Folgetages

**BEI FERNSEH- UND
RUNDFUNKSTÖRUNGEN**

URBANA Teleunion Rostock GmbH & Co.
TEL. 0381 448787



WGMARIENEHE
MEHR ALS NUR WOHNEN

Hellingstraße 10 • 18057 Rostock
office@wgmarienehe.de



www.wgmarienehe.de